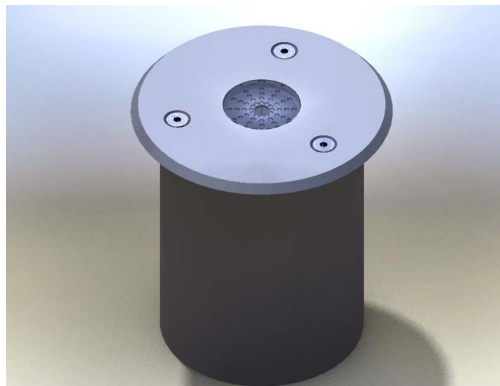


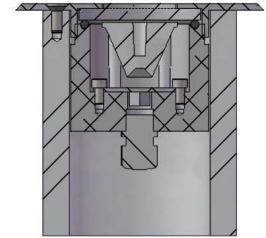
### In-ground spot **1 LED**/encastré de sol **1 LED**



3,54" / 90 mm



3,25" / 82,5 mm



In-Ground spotlight 1 LED is powered with the last generation high brightness LED 1.2W (also available in 3W). This new family of spotlights dedicated for exterior lighting has been designed to replace traditional fixtures with halogen sources.

This spotlight passed all cooling tests to maximize lifetime expectancy.

In-Ground spotlight 1 LED is perfect for landscaping or alleys to emphasize trees or walls.

Also available in LED «3W» : consult us



Ledlite Encastré de sol 1 LED est équipé d'une LED 1,2W ou 3W de très haute luminosité de nouvelle génération, RGB et plusieurs teintes de blanc. Existe aussi en version RGB 3en1.

Ce luminaire bénéficie du système «Cool LED», issu des dernières technologies développées par LEDTOLITE pour assurer la dissipation de la chaleur émise par les LED, compte tenu du faible volume du luminaire.

Il répond parfaitement aux besoins d'éclairage architectural à partir du sol, d'éclairage des voies piétonnes ou d'arbres.

Il est disponible en LED «3W» : nous contacter

#### + References / références

#### + informations

SKU/REF	Waterproof	Nb Leds	Type		Color	Power
<b>PW A</b>	<b>E(ext)</b>	<b>1</b>	○ <b>M</b>	<b>010/025/040</b>		1,2W
<b>PW A</b>	<b>E(ext)</b>	<b>1</b>	○○○ <b>E</b>	<b>025/040</b>	3in1	3W

#### + Led

**AMB** / **BCH** / **BFR** / **RGE** / **VER** / **BLE** / **RGB**

**010** : 10° - **025** : 25° - **040** : 40°

Fixations : **S**

## + Characteristics / caractéristiques



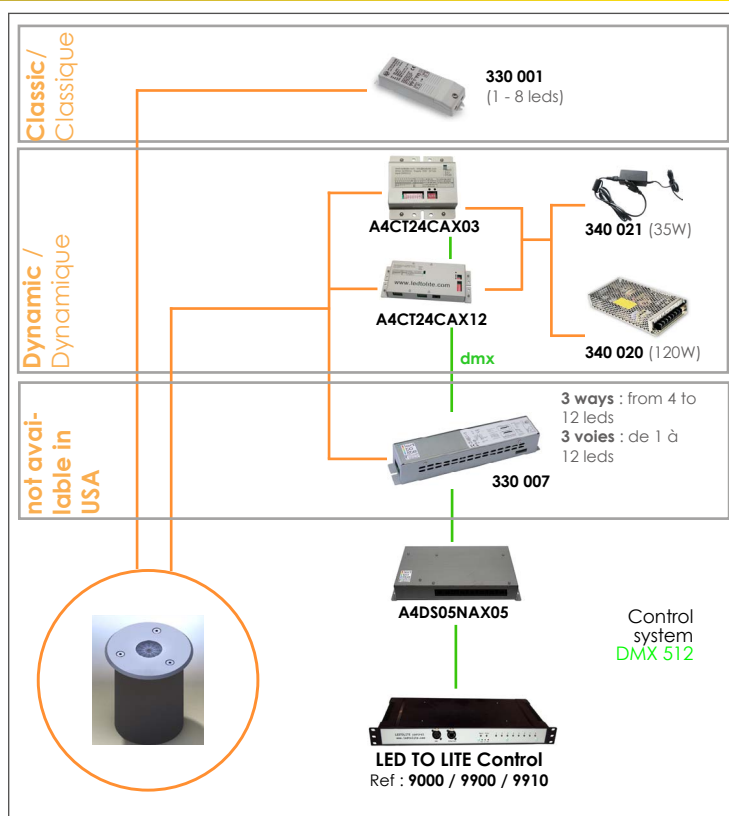
Body : **solid aluminum**  
 Optic : **temperated glass cover 4 mm**  
 Lense : **27 mm polycarbonate**  
 Beam : **10°, 25°, 40°** or **25°, 40°** (for RGB 3in1)  
 LED : **high brightness 1,2W** or **RGB 3in1**  
 Power supply : **see typical diagram below**  
 Operating temperature : **from -20°C to +70°C**  
 Brackets : **in-ground embedded pot**  
 Finishing : **marine grade / natural anodized**  
 Dimensions : **3,25" x 3,54"**  
 Lifetime expectancy : **80,000 hours**  
 Cooling system : **natural convection**  
 Security : **automatic thermic protection over +70°C**



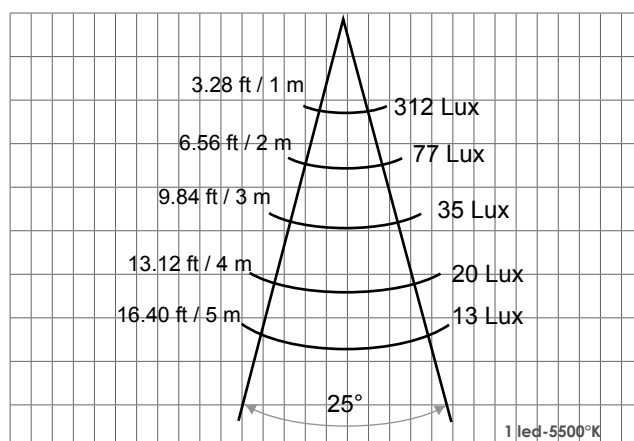
Corps : **aluminium massif**  
 Optique : **verre trempé thermique 6 mm**  
 Lentilles : **27 mm polycarbonate**  
 Angle d'ouverture : **10°, 25°, 40°** or **25°, 40°** (pour RGB 3en1)  
 LED : **haute luminosité 1,2W** or **RGB 3en1**  
 Alimentation : **voir schéma de connection ci-dessous**  
 Température d'utilisation : **de -20°C à +70°C**  
 Fixation : **dans pot d'encastrement**  
 Finition : **résistant à l'environnement salin / anodisation naturelle**  
 Dimensions : **82,5 mm x 90 mm**  
 Durée de vie : **80 000 heures**  
 Refroidissement : **convection naturelle**  
 Sécurité : **protection thermique automatique au dessus de 70°C**



## + Connection / connexion



## + Photometric / photométrie



Curve realized outside laboratory condition  
 courbe réalisée hors conditions de laboratoire

## + Associated products / produits associés

	page
330 001 (1 to 8 LED 1W / 1 à 8 leds 1W)	[104]
330 007 (Power supply / Alim-driver)	[108]
A4CT24CAX03 (3 ways / 3 voies)	[109]
A4CT24CAX12 (12 ways / 12 voies)	[108]

